

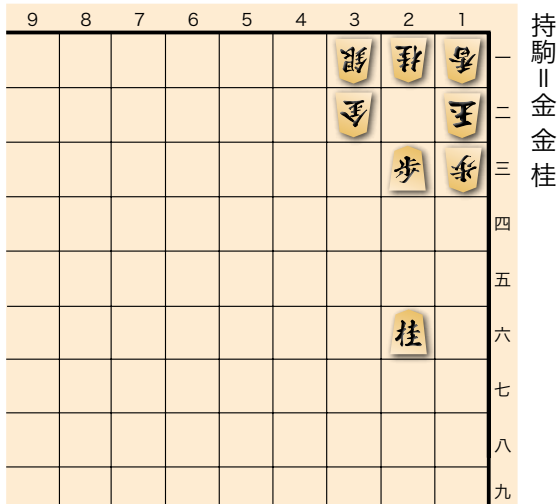
次の一手

答え合わせ

〈第66局〉

詰将棋 問題 5手詰 (5分で3級)

ヒント 持ちゴマの桂をいつ打つか。



持駒 || 金 金 桂

〈監修〉QTnet将棋センター

詰将棋 答え

▲2 二金 △同銀 ▲2 四桂 △2 三玉 ▲3 四金までの5手詰め



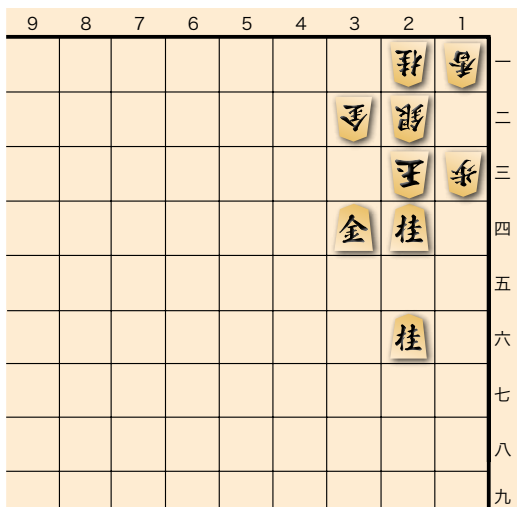
QTnet 将棋センター

住所：福岡市中央区谷 1-12-37 六本松 USビル 1階

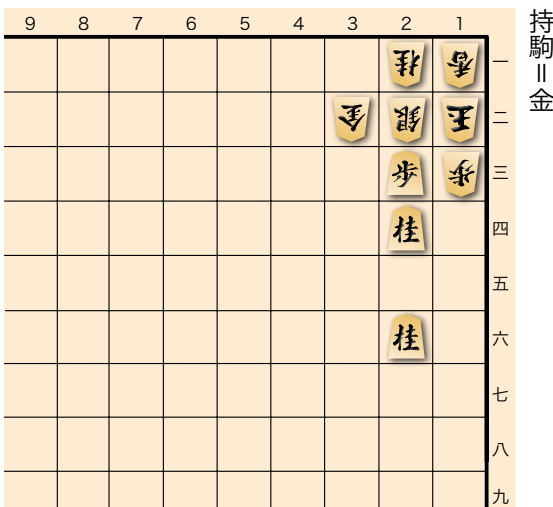
電話番号：092-985-2937

ホームページ：https://qtnet-shogi.jp/

詰め上がり図 (▲3四金まで)



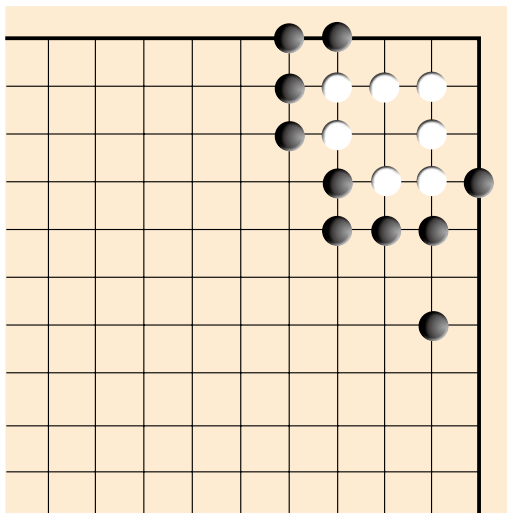
途中図 (▲2四桂まで)



(解説) ▲2 二歩成としては逃してしまう。歩で取れる銀を取らずに▲2 四桂と打つのが2六桂の配置を活かす好手。

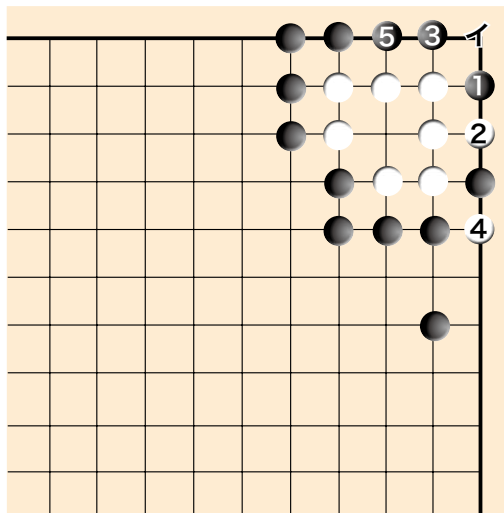
詰碁 問題 黒先白死 (5分で5級)

ヒント ダメづまりをねらいます。



〈監修〉高山邊楓実初段

詰碁 答え



黒1のツケが正しく白2に黒3とハネて決まりです。黒1で3は白5黒1白イでコウになり失敗です。



高山邊 楓実 (たかやまべ・ふみ)

1998年8月26日生まれ。京都京府出身。

2021年6月入段