

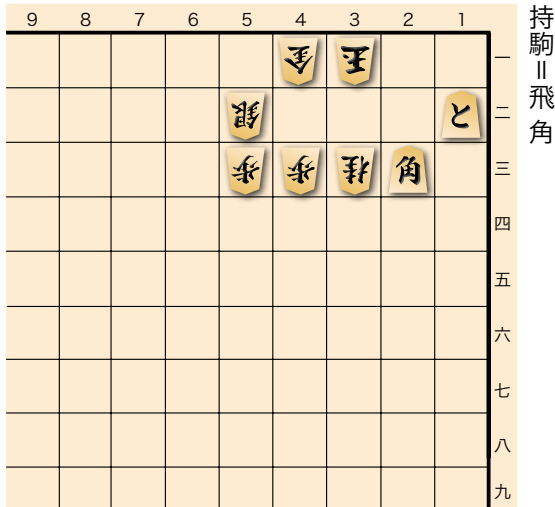
次の一手

答え合わせ

〈第52局〉

詰将棋 問題 5手詰 (5分で3級)

ヒント 初手は飛車打ちか、角打ちか、あるいは!?



〈監修〉QTnet将棋センター

詰将棋 答え

▲3 二角成▽同金▲2 一飛▽4 二玉▲5 一角まで
5手詰



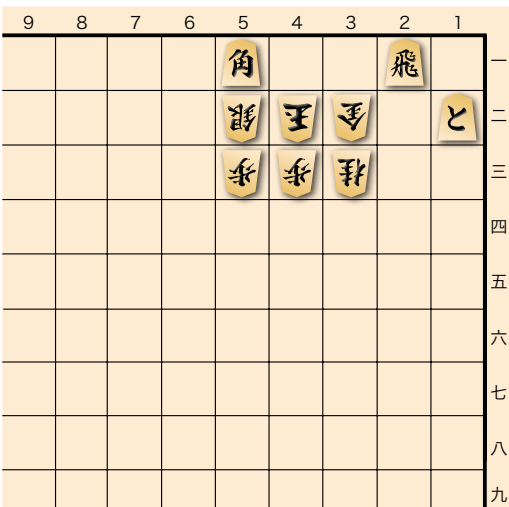
QTnet 将棋センター

住所：福岡市中央区谷 1-12-37 六本松 USビル 1階

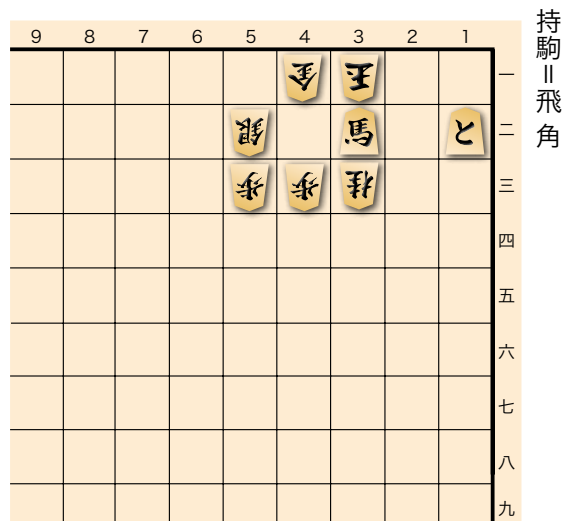
電話番号：092-985-2937

ホームページ：https://qtnet-shogi.jp/

詰め上がり図 (▲5一角まで)



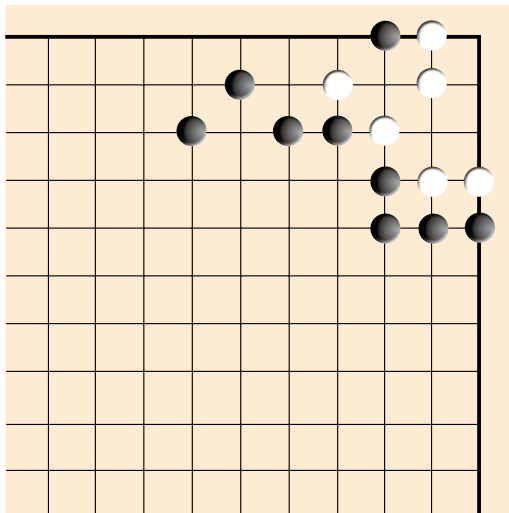
途中図 (初手▲3二角成まで)



(解説) 初手は角を3二に成るタダ捨て!▽同玉だと▲2 二飛で分かりやすいので、▽同金と取るが▲2 一飛から詰む

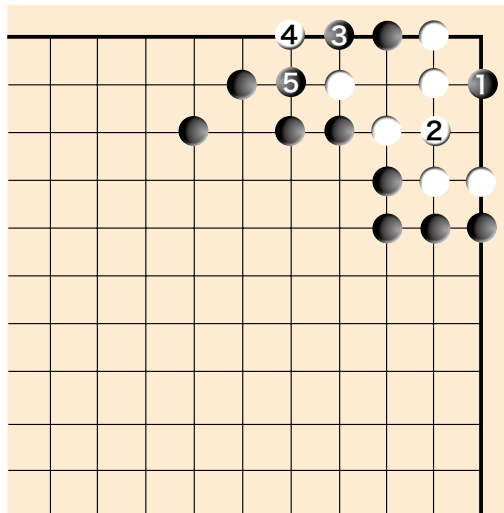
詰碁 問題 黒先白死 (3分で5級)

ヒント ウツテ返しの筋です。



〈監修〉出口万里子初段

詰碁 答え



黒1がウツテ返しを狙う急所です。白2が必要、そこで黒3のハイから5で白死となります。
(この後、白が2子取ると、黒3の点にホウリコム)



出口 万里子 (でぐち・まりこ)

1991年1月20日生まれ。東京都出身。

2010年8月入段。関西棋院こども道場で講師を務める。