

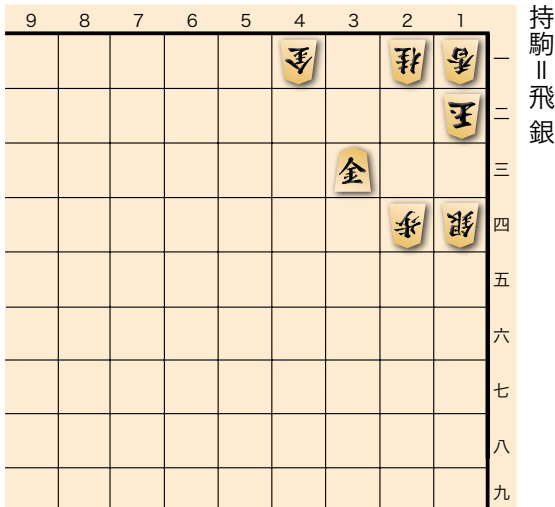
次の一手

答え合わせ

〈第72局〉

詰将棋 問題 5手詰 (5分で5級)

ヒント 銀を使って詰む形にする。



〈監修〉QTnet将棋センター

詰将棋 答え

▲2三銀 △1三玉 ▲1二飛 △同香 ▲2二銀不成
まで5手詰



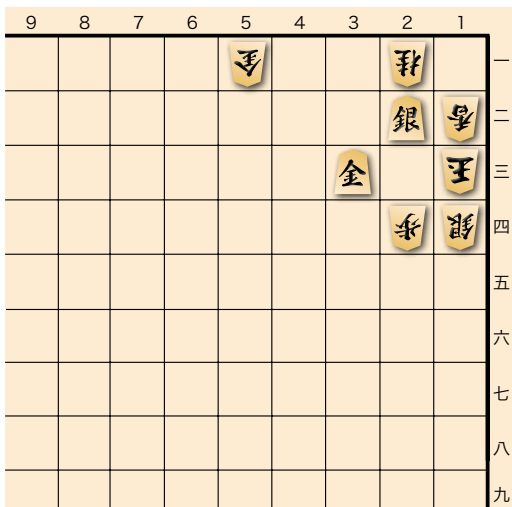
QTnet 将棋センター

住所：福岡市中央区谷 1-12-37 六本松 USビル 1階

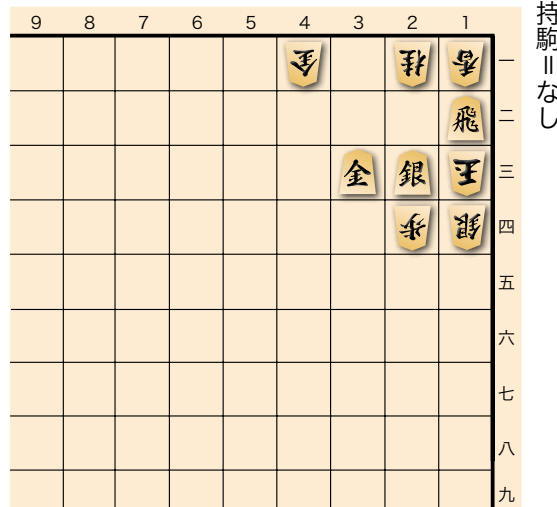
電話番号：092-985-2937

ホームページ：https://qtnet-shogi.jp/

詰め上がり図 (▲2二銀不成まで)



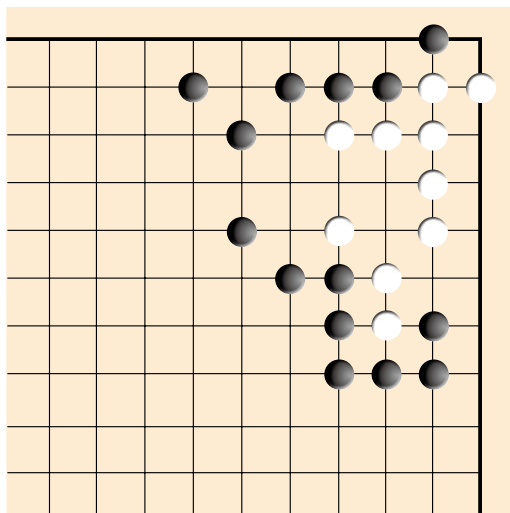
途中図 (▲1二飛まで)



(解説) 3手目▲1二飛が玉の逃げ道をなくす習いある手筋。同香の一手に▲2二銀不成(ナラズ)で詰み上がる。

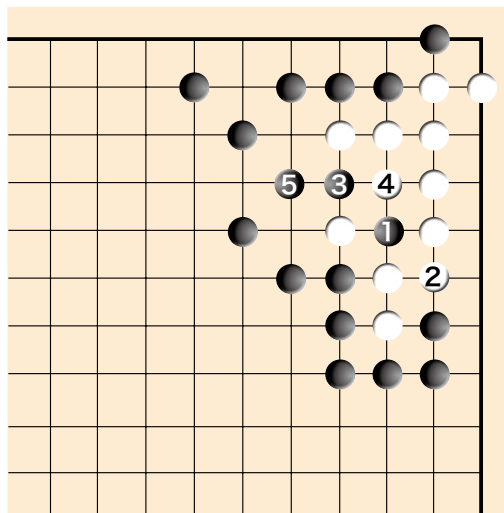
詰碁 問題 黒先白死 (3分で3級)

ヒント 1手目さえ気がつけば…。



〈監修〉辰巳茜三段

詰碁 答え



黒1とホウリコミ白2のツギに黒3のワリコミが決め手で白死となります。白2でなく白4の応手ならば、黒5と打ち眼ができません。



辰巳 茜 (たつみ・あかね)

1982年8月2日生まれ。埼玉県出身。

2011年11月入段

2016年12月二段