

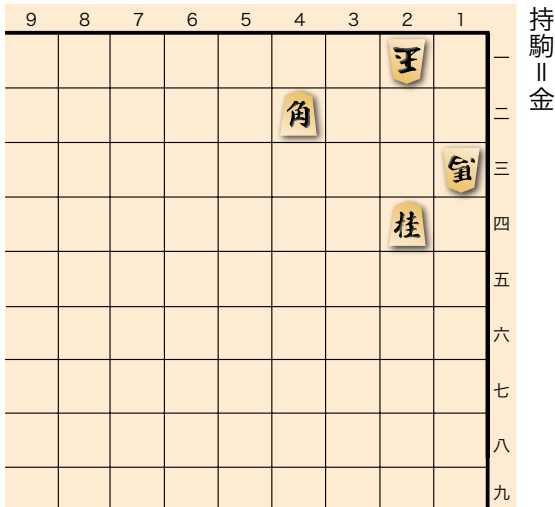
# 次の一手

## 答え合わせ

〈第80局〉

### 詰将棋 問題 3手詰 (3分で6級)

**ヒント** 詰めの基本テクニック



〈監修〉QTnet将棋センター

### 詰将棋 答え

▲ 3 一角成 ▽ 同馬 ▲ 1 二金まで 3手詰



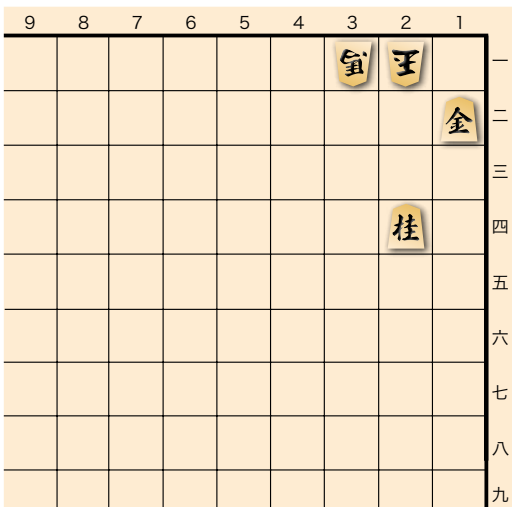
#### QTnet 将棋センター

住所：福岡市中央区谷 1-12-37 六本松 USビル 1階

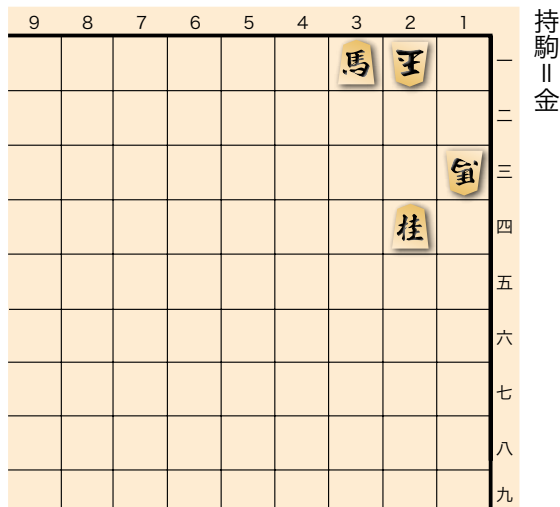
電話番号：092-985-2937

ホームページ：https://qtnet-shogi.jp/

### 詰め上がり図 (▲1二金まで)



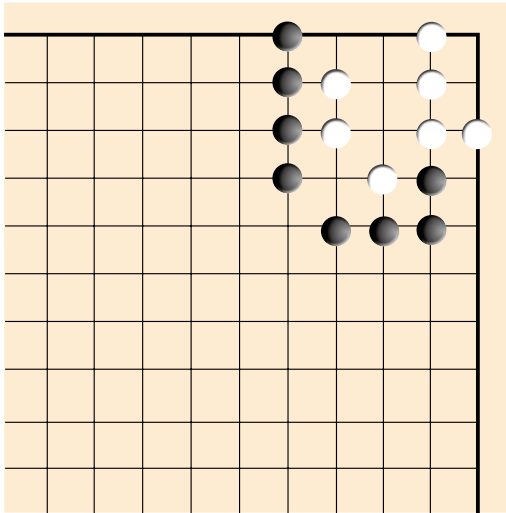
### 途中図 (▲3一角成まで)



(解説) 初手▲3一角成が「焦点に捨てる」テクニック。同玉でも同馬でも逃げて金打ちまで(「金はトドメに残せ」)。

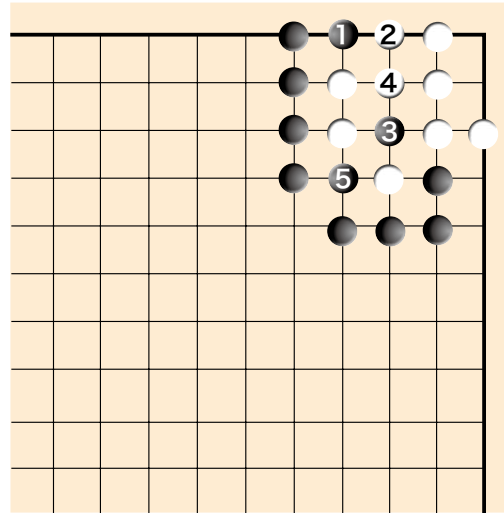
詰碁 問題 黒先白死 (3分で6級)

ヒント 基本の手順です。



〈監修〉小野綾子初段

詰碁 答え



黒1のマガリから3のホウリコミが決め手で白死となります。

小野 綾子 (おの・あやこ)

1990年9月8日生まれ。新潟県出身。

2016年10月入段。

関西棋院こども道場で講師を務める。

