

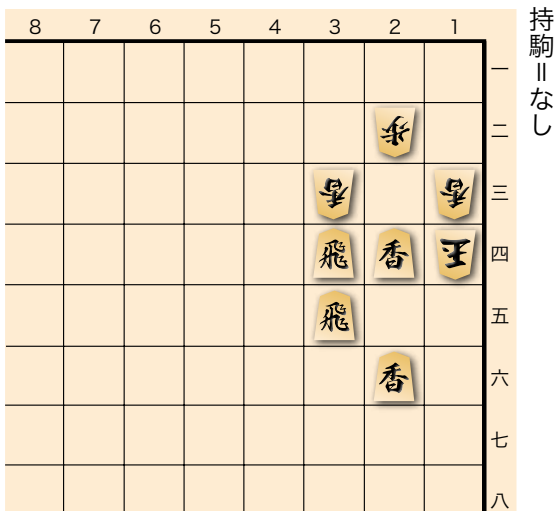
次の一手

答え合わせ

〈第48局〉

詰将棋 問題 3手詰 (3分で7級)

ヒント 金銀ナシの面白い形です。短手数なのでノーヒント。



持駒 〃なし

〈監修〉QTnet将棋センター

詰将棋 答え

▲2 三香成 ▼3 四香 ▲2 四成香まで 3手詰



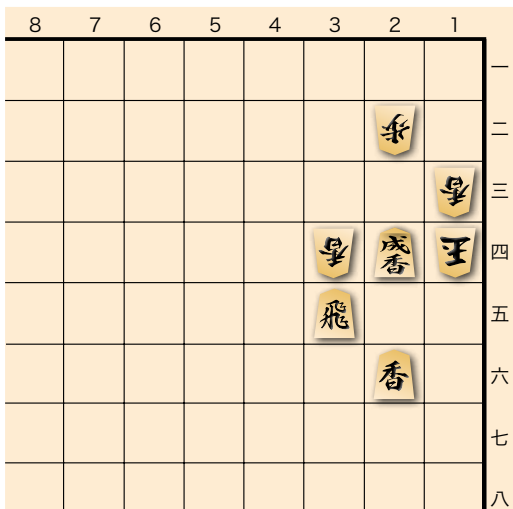
QTnet 将棋センター

住所：福岡市中央区谷 1-12-37 六本松 USビル 1階

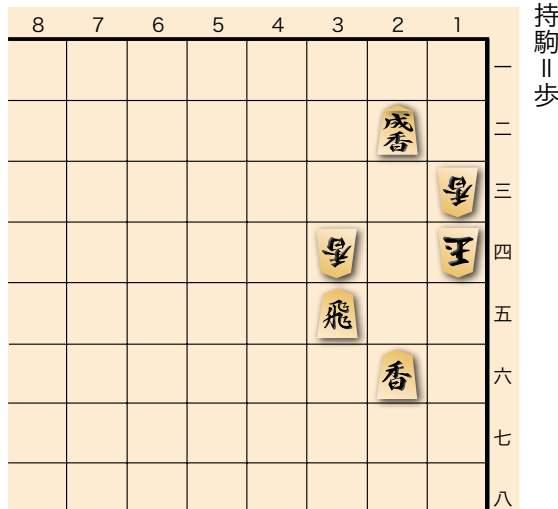
電話番号：092-985-2937

ホームページ：<https://qtnet-shogi.jp/>

詰め上がり図 (▲2 四成香まで)



失敗図 (初手▲2 二香成、▼3 四香まで)

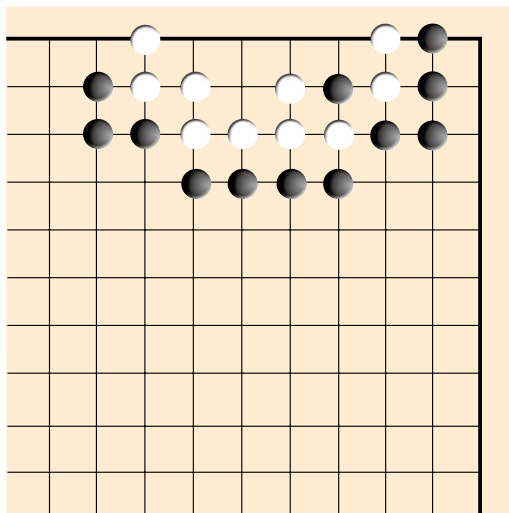


持駒 〃歩

(解説) 初手▲2 二香成としたくなるが▼3 四香 (上図)の次に▲1 五歩が打ち歩詰 (禁手) となる。

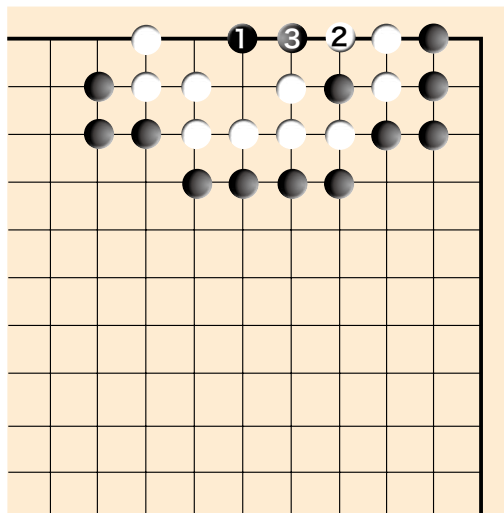
詰碁 問題 黒先白死 (3分で9級)

ヒント 白二子がアタリですがそれに気を取られると…。



〈監修〉岩田紗絵加初段

詰碁 答え



黒1が好手です。白2には黒3で白は眼がありません。一手目で黒2と打つのは白1で白が生きて失敗です。

岩田 紗絵加 (いわた・さえか)

1997年1月9日生まれ。東京都出身。

2017年年12月入段。

師匠 二十四世本因坊秀芳

