

# 次の一手

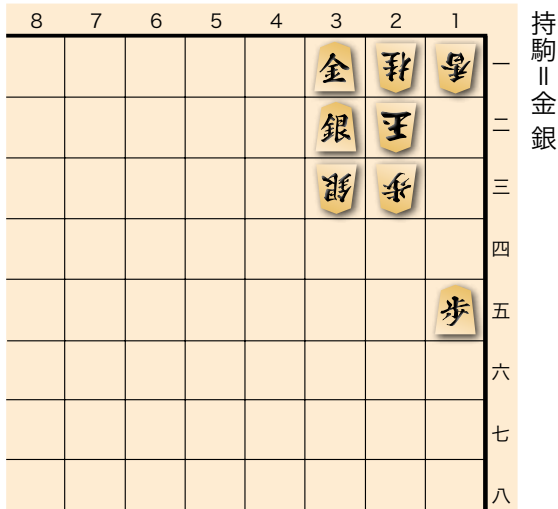
## 答え合わせ

〈第49局〉

### 詰将棋 問題 7手詰 (10分で1級)

#### ヒント

2021年を締めくくる難問。持ち駒は2枚とも捨てます。古典の名作です。



〈監修〉QTnet将棋センター

### 詰将棋 答え

▲1 三銀▽同桂 ▲1 二金▽同玉 ▲2 一銀不成  
▽2 二玉 ▲3 二金まで7手詰



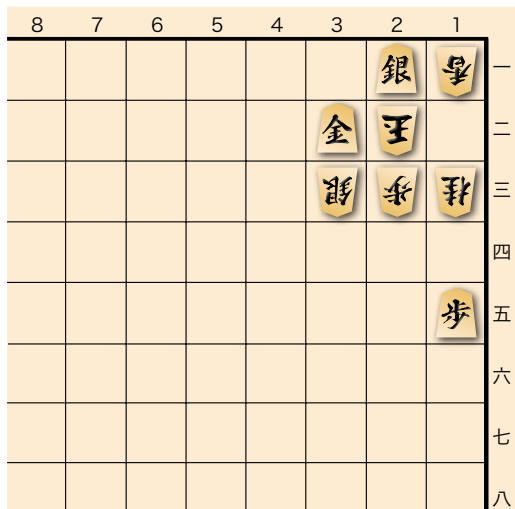
#### QTnet 将棋センター

住所：福岡市中央区谷 1-12-37 六本松 USビル1階

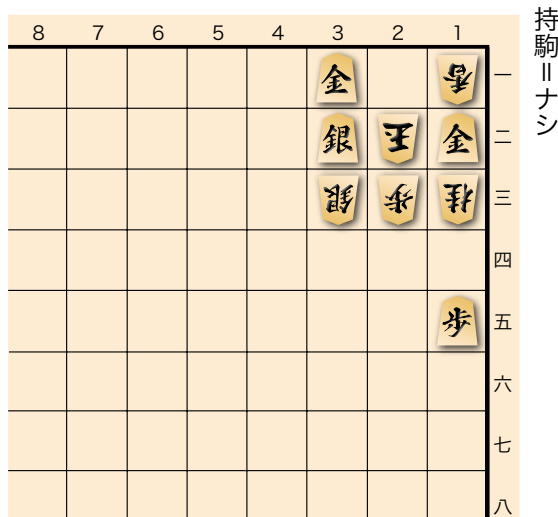
電話番号：092-985-2937

ホームページ：<https://qtnet-shogi.jp/>

### 詰め上がり図 (▲3二金まで)



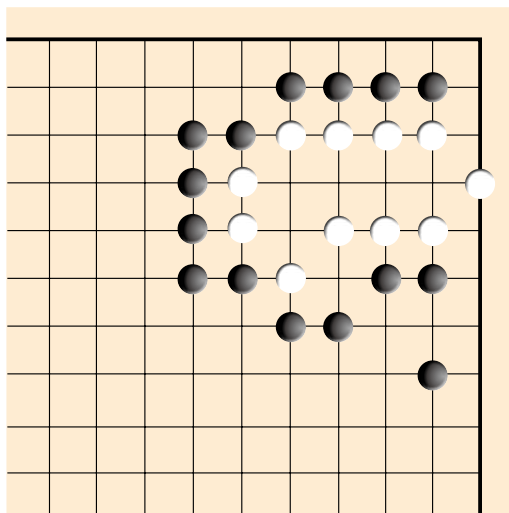
### 途中図 (3手目▲1二金まで)



(解説) 初手▲1 三銀が玉の脱手路を防ぐ習いある手筋。  
▽同玉だと▲1 四金から簡単に詰む▽同香だと▲2 一銀不成で詰むので▽同桂と取るが、続く▲1 二金捨て (上図) が▲2 一銀不成の活用をみた好手

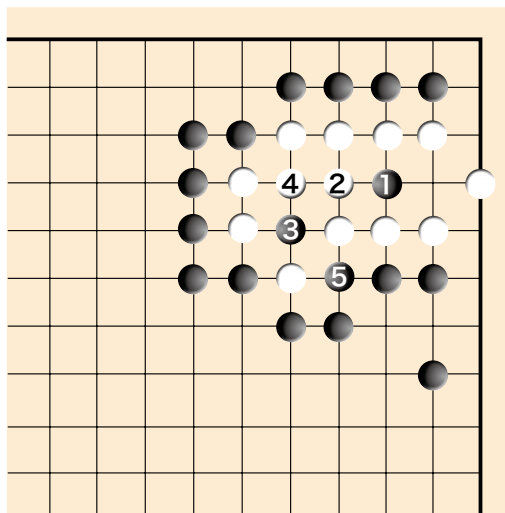
詰碁 問題 黒先白死 (3分で5級)

ヒント 眼形の急所を探します。



〈監修〉岩田紗絵加初段

詰碁 答え



黒1が眼形の急所です。白2には黒3から5が手筋で白は二眼をつくれません。

岩田 紗絵加 (いわた・さえか)

1997年1月9日生まれ。東京都出身。

2017年年12月入段。

師匠 二十四世本因坊秀芳

