

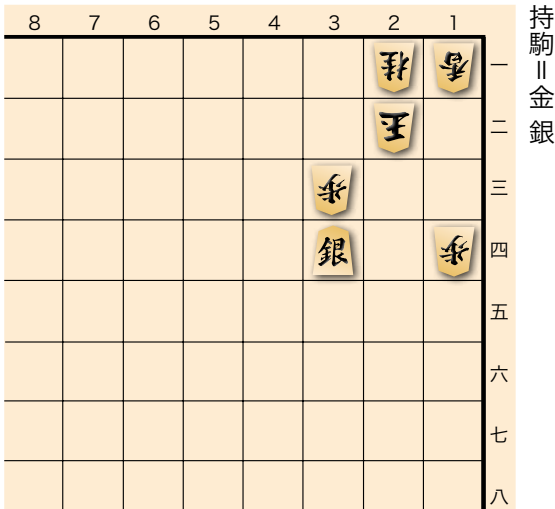
次の一手

答え合わせ

〈第43局〉

詰将棋 問題 5手詰 (10分で7級)

ヒント 有名な古作。初手は金打ちか銀打ちか。



〈監修〉QTnet将棋センター

詰将棋 答え

- ▲2 三銀打ち▽1 三玉▲1 二銀成▽同香 (同玉)
- ▲2 三金まで5手詰



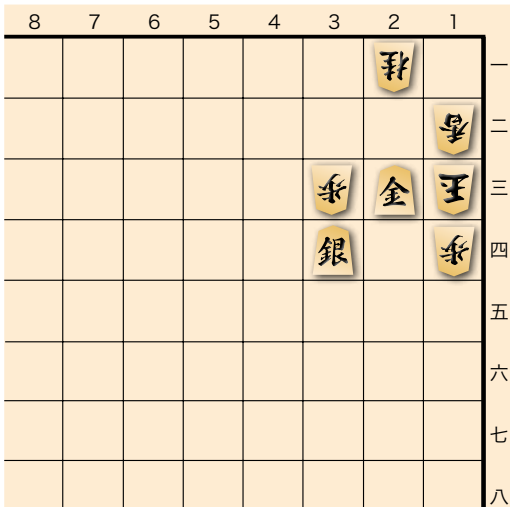
QTnet 将棋センター

住所：福岡市中央区谷 1-12-37 六本松 USビル 1階

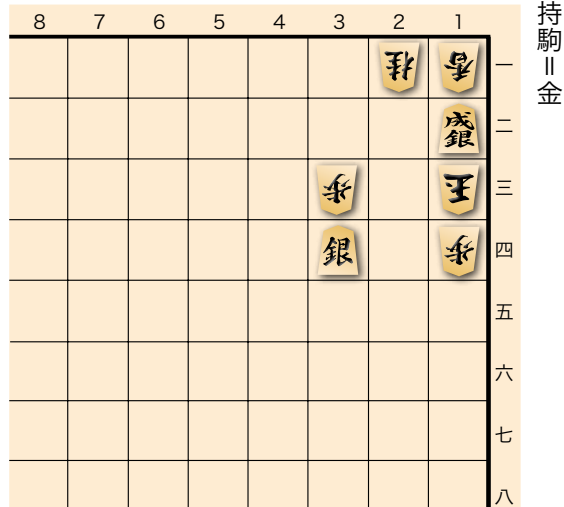
電話番号：092-985-2937

ホームページ：<https://qtnet-shogi.jp/>

詰め上がり図 (▲2三金まで)



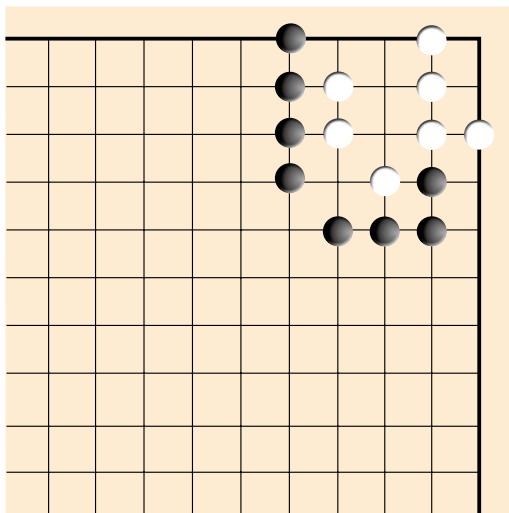
途中図 (3手目▲1二銀成まで)



(解説) トドメ用の金を持駒に残す。初手▲2三銀と打ったばかりの銀を捨てる3手目▲1二銀成が妙手。後手が取っても逃げてても金打ちで詰む。

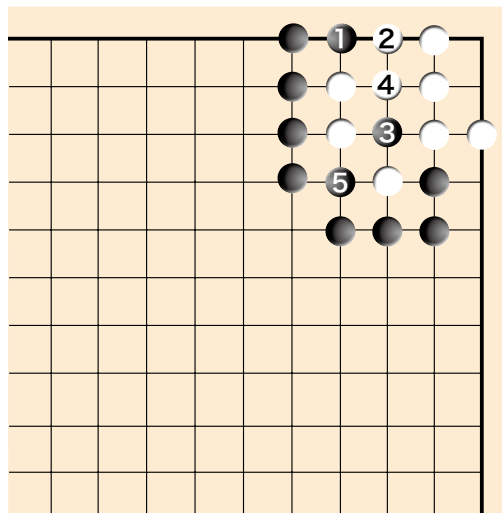
詰碁 問題 黒先白死 (3分で9級)

ヒント 欠け眼にする手筋を使います。



〈監修〉小野綾子初段

詰碁 答え



黒1が正解手になります。白は2と押さえますが、ここで黒3のホウリコミが白を欠け眼にする好手です。白は4と取るくらいですが黒5まで白死になります。



小野 綾子 (おの・あやこ)

1990年9月8日生まれ。新潟県出身。

2016年10月入段。関西棋院こども道場で講師を務める。