

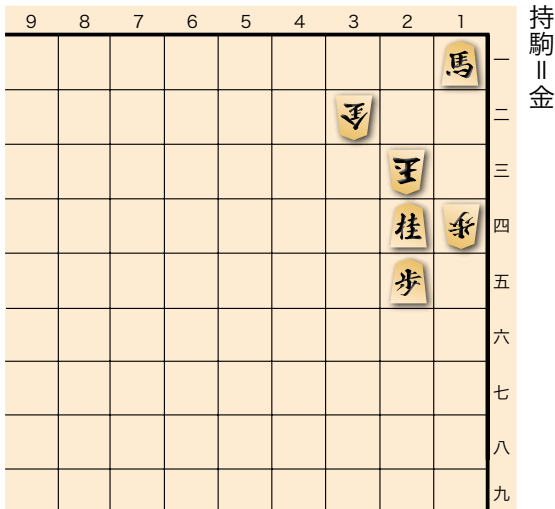
次の一手

答え合わせ

〈第76局〉

詰将棋 問題 3手詰 (5分で5級)

ヒント 「金はトドメに残せ」と言うが…?



〈監修〉QTnet将棋センター

詰将棋 答え

▲ 3 三金 ▼ 同金 ▲ 1 二馬までの 3 手詰



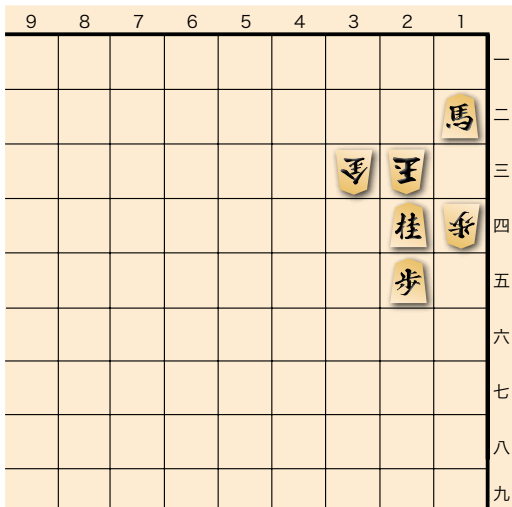
QTnet 将棋センター

住所：福岡市中央区谷 1-12-37 六本松 USビル 1階

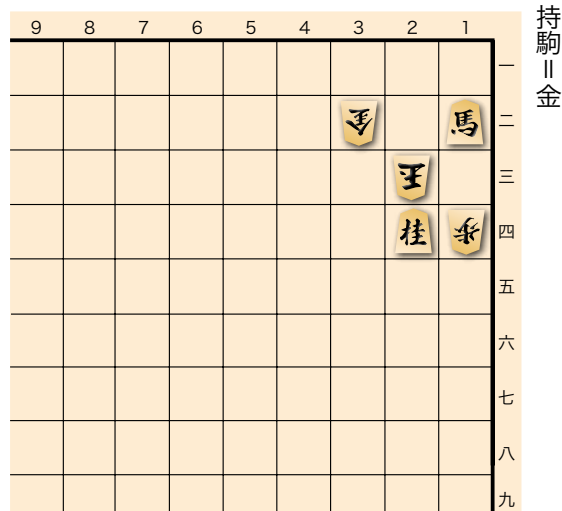
電話番号：092-985-2937

ホームページ：<https://qtnet-shogi.jp/>

詰め上がり図 (▲1二馬まで)



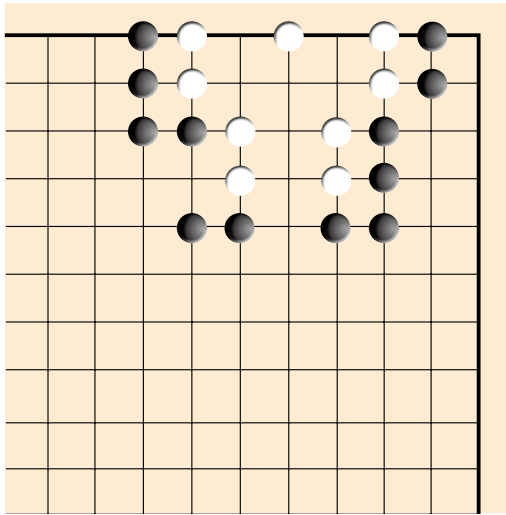
失敗図 (初手▲1二馬まで)



(解説) 初手▲1二馬とすると ▼3 三玉で、4二、4四に逃げ道が広がってしまう。「逃げ道に捨てよ」の初手▲3 三金が正解。

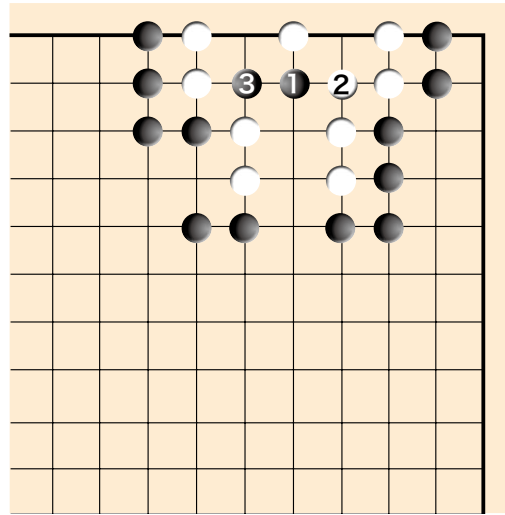
詰碁 問題 黒先白死 (3分で6級)

ヒント 左右同形…手あり。



〈監修〉吉田美香八段

詰碁 答え



黒1が「左右同形中央に手あり」格言通りの急所でした。白2のツギに黒3では白はツグことができません。



吉田 美香 (よしだ・みか)

1971年2月12日生まれ。大阪府出身。

1986年9月入段

1987年9月二段

1988年7月三段

1990年4月四段

1991年8月五段

1993年9月六段

2000年9月七段

2003年8月八段

利仙賞 1回

道玄賞 4回

特別賞 1回

山野賞 5回

永井賞 1回

1989年新人賞